

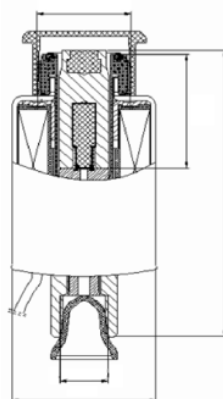


SOLENOIDI

RS 1000

MODELLI DISPONIBILI

<u>CODICE</u>	<u>DESCRIZIONE</u>
• 710949	Solenoide RS1001L 3W 1/8" Latch NO
• 712448	Solenoide RS1002V 3W 1/8" 24 V CA NO
• 712447	Solenoide RS1002V 3W 1/8" 24 V CA NC
• 712449	Solenoide RS1002V 3W 1/8" 24 V CC NO



DATI TECNICI

<u>Specifiche</u>	<u>Solen RIS VDC</u>	<u>Latch Solen Ris 24 VAC</u>
Funzioni	A 2 fili, a 3 vie. NC e NO	
Foro / Pressione	Orifizio 1,5 mm / 10 bar	
Materiale pistone	Inox AISI 316	
Materiale guarnizioni	EPDM	
Peso	108 g	
Temperatura ambiente / Flusso	60° C / 80° C	
Cablaggio	Ø 2,4 mm	
Resistenza della bobina	5,2 Ohm (20° C)	66 Ohm. (20° C)
Tensione / Corrente	9 - 12 V CC / 0,13 A	24 V CA / 0,13 A
Forza di lancio / ritenuta	> 7 N	
Attacchi	1/8" BSP	
Protezione	IP66. 500 V/min	

BIG ROCK s.r.l.

Via della Rocchetta, 35 - 00065 Fiano Romano, Roma (RM)

www.bigrockitaly.it info@bigrockitaly.com Cell. +39 334 8300896